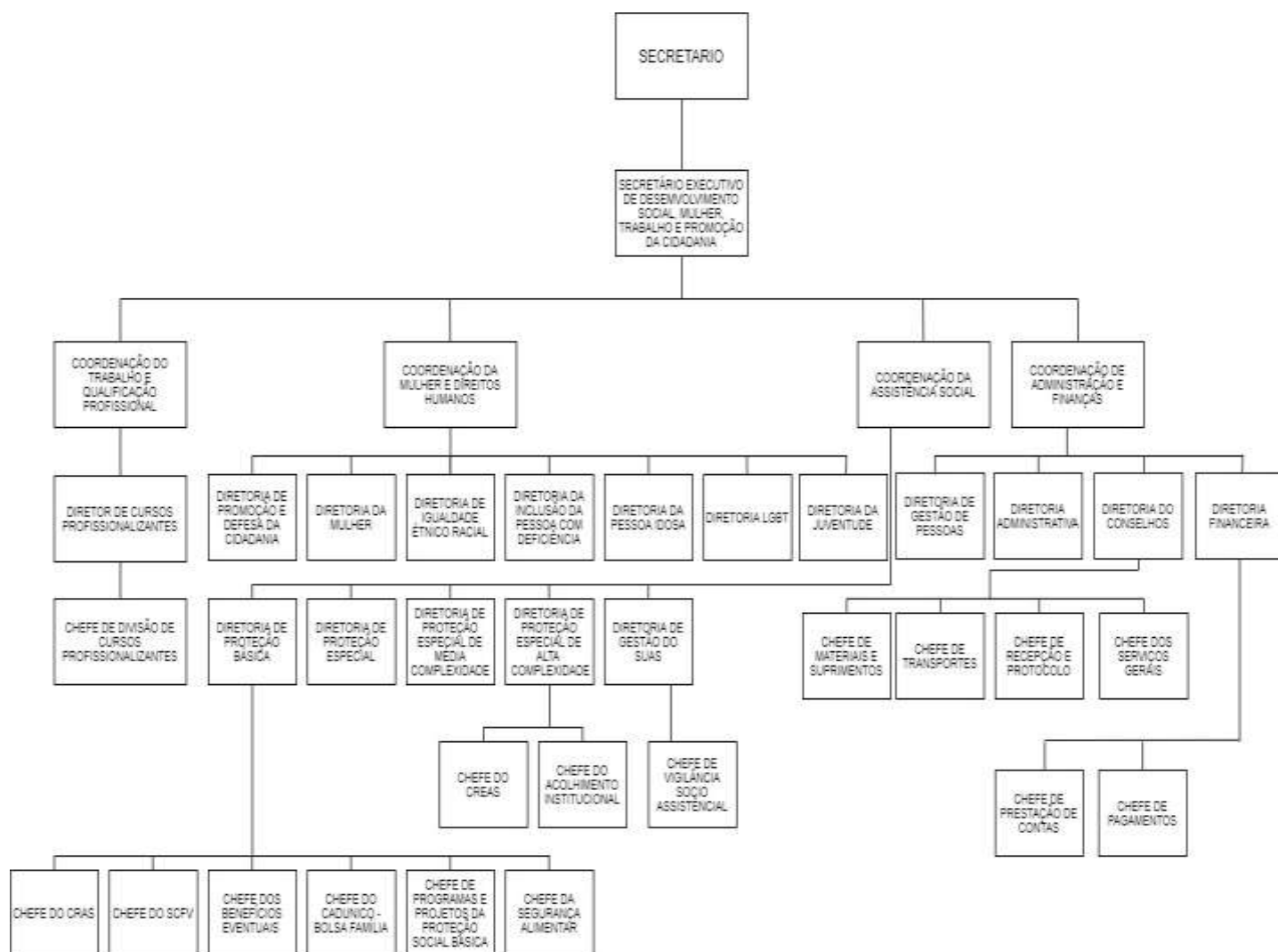


Secretaria Municipal de Desenvolvimento Social, Mulher, Trabalho e Promoção a Cidadania– SMDSMTPC



Secretaria Municipal de Desenvolvimento Social, Mulher, Trabalho e Promoção a
Cidadania– SMDSMTPC

Cargo	Símbolo	Classificação	Quantidade	Salário Base
Sec. de Des. Social, Mulher, Trabalho e Promoção a Cidadania	CC1	FG10	1	10.000,00
Sec. Exec. De Des. Social, Mulher, Trabalho e Promoção a Cidadania	CC3	FG21	1	6.000,00
Coordenação do Trabalho e Qualificação Profissional	CC4	FG30	1	5.000,00
Diretor de Cursos Profissionalizantes II	CC7	FG60	1	3.000,00
Chefe de Divisão II	CC9	FG80	1	2.000,00
Coordenação da Mulher e Direitos Humanos	CC4	FG30	1	5.000,00
Diretoria de Promoção e Defesa da Cidadania II	CC7	FG60	1	3.000,00
Diretoria da Mulher II	CC7	FG60	1	3.000,00
Diretoria de Igualdade Étnico Racial II	CC7	FG60	1	3.000,00
Diretoria de Inclusão da Pessoa com Deficiência II	CC7	FG60	1	3.000,00
Diretoria da Pessoa Idosa II	CC7	FG60	1	3.000,00
Diretoria LGBT II	CC7	FG60	1	3.000,00
Diretoria da Juventude II	CC7	FG60	1	3.000,00
Coordenação de Assistência Social	CC4	FG30	1	5.000,00
Diretoria de Proteção Social Básica II	CC7	FG60	1	3.000,00
Chefe dos CRAS II	CC9	FG80	1	2.000,00
Chefe do SCFV II	CC9	FG80	1	2.000,00
Chefe dos Benefícios Eventuais II	CC9	FG80	1	2.000,00
Chefe do CadÚnico - Programa Bolsa Família II	CC9	FG80	1	2.000,00
Chefe de Programas e Projetos da Proteção Social Básica II	CC9	FG80	1	2.000,00
Chefe de Segurança Alimentar II	CC9	FG80	1	2.000,00
Diretoria da Proteção Social Especial II	CC7	FG60	1	3.000,00
Diretoria da Proteção Social Especial de Média Complexidade II	CC7	FG60	1	3.000,00
Diretoria de Proteção Social Especial de Alta Complexidade II	CC7	FG60	1	3.000,00
Chefe dos CREAS II	CC9	FG80	1	2.000,00
Chefe dos Acolhimento Institucional II	CC9	FG80	1	2.000,00
Diretoria da Gestão do SUAS II	CC7	FG60	1	3.000,00
Chefe de Vigilância Socioassistencia II	CC9	FG80	1	2.000,00
Coordenação de Administração e Finanças	CC4	FG30	1	5.000,00
Diretoria de Gestão de Pessoas II	CC7	FG60	1	3.000,00
Diretoria Administrativa II	CC7	FG60	1	3.000,00
Diretoria dos Conselhos II	CC7	FG60	1	3.000,00
Chefia de Materiais e Suprimentos II	CC9	FG80	1	2.000,00
Chefia de Transportes II	CC9	FG80	1	2.000,00
Chefia de Recepção e Protocolo	CC9	FG80	1	2.000,00
Chefia dos Serviços Gerais	CC9	FG80	1	2.000,00
Diretoria Financeira II	CC7	FG60	1	3.000,00
Chefia de Prestação de Contas II	CC9	FG80	1	2.000,00
Chefia de Pagamentos II	CC9	FG80	1	2.000,00