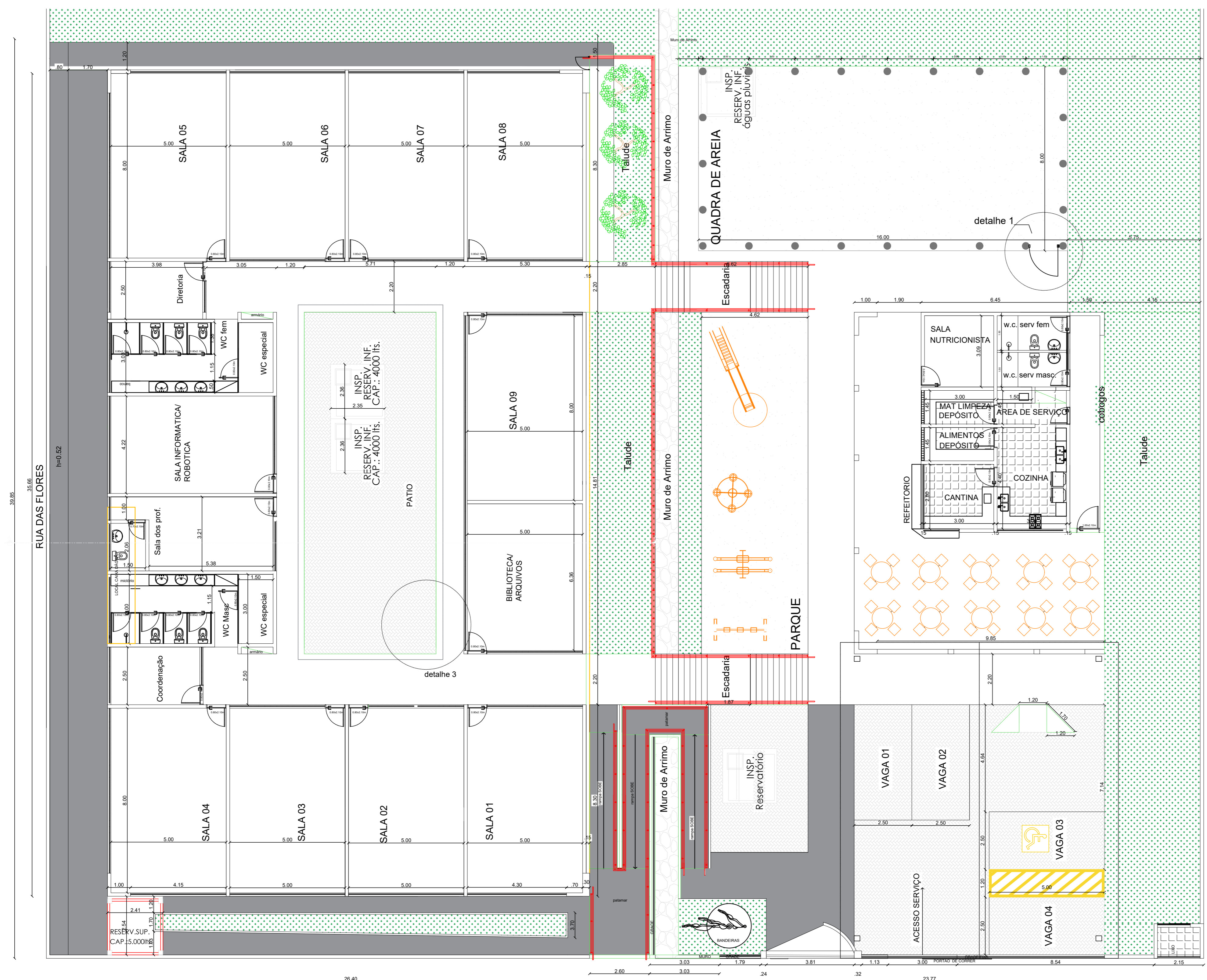


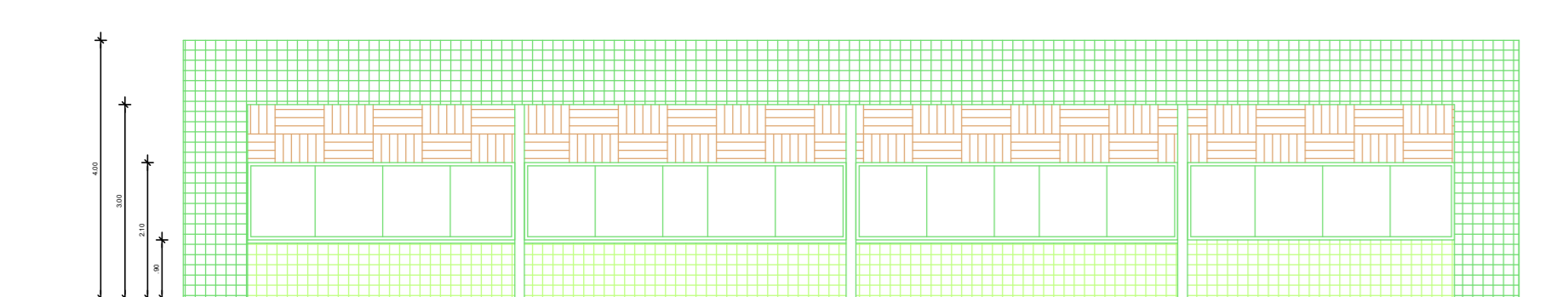
QUADRO DE ÁREAS:

TERRENO	2113,03 m ²
ÁREA COBERTA	797,54 m ²
ÁREA COBERTA	609,40 m ²
ÁREA VERDE	346,66 m ²

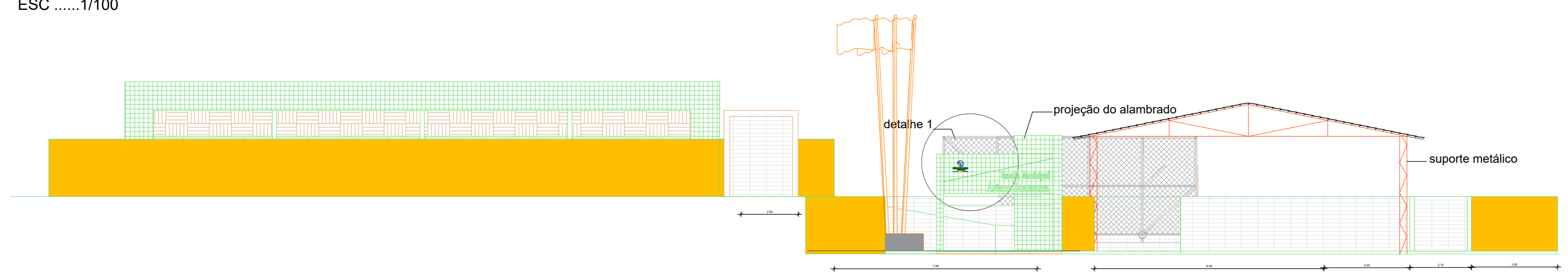
CONSIDERAR PAREDES COM 15CM
LARGURA DAS PORTAS INDICADA EM PLANTA



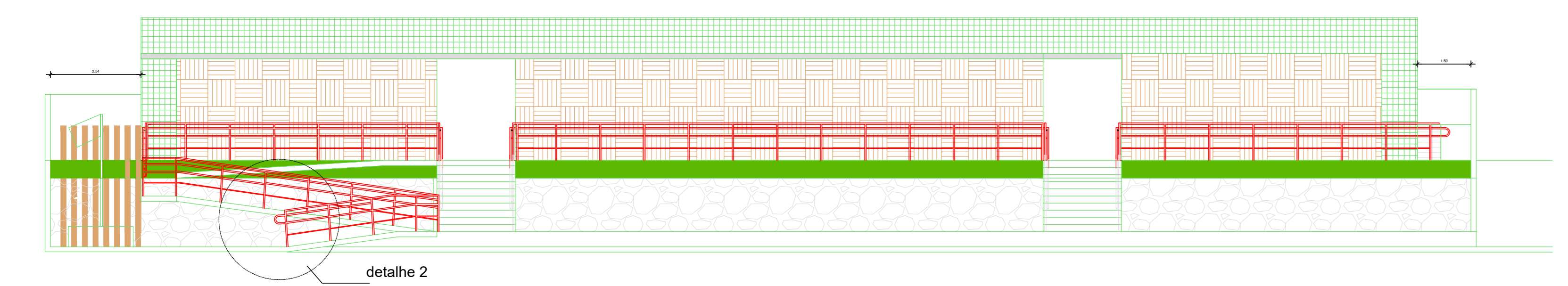
PLANTA BAIXA
ESCALA: 1/100



FACHADA RUA JOÃO PESSOA PREDIO SUPERIOR / VISTA NORTE
ESC1/100
ESC1/100



FACHADA SUL
ESC1/100



FACHADA PRINCIPAL/ VISTA LESTE
ESC1/100

ENGENHEIRO (A): ELIAS CHAVES DA SILVA ARQUITETO (A): JADE SANTOS LIRA SOARES

07	ADIÇÃO DE COBERTA			
REVISÃO	DESCRIÇÃO	EXECUÇÃO	REVISÃO	APROVAÇÃO

PREFEITURA MUNICIPAL DE SÃO LOURENÇO DA MATA
SECRETARIA DE INFRA-ESTRUTURA
TÍTULO: SERVIÇOS COMPLEMENTARES PARA CONCLUSÃO DA REFORMA DA ESCOLA ARIANO SUASSUNA

LOCAL: RUA MANOEL MOURA, S/N
CENTRO, SÃO LOURENÇO DA MATA - PE
ARQUIVO: DE-SOL-ORÇ-ESCOLA ARIANO SUASSUNA

DATA: 10/11/2021 ESCALA: INDICADA EM PLANTA REVISÃO: 07 FOLHA: 02/04