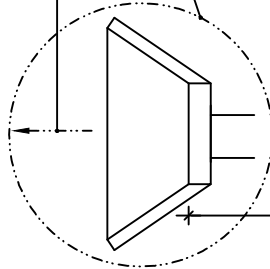


DETALHE 01

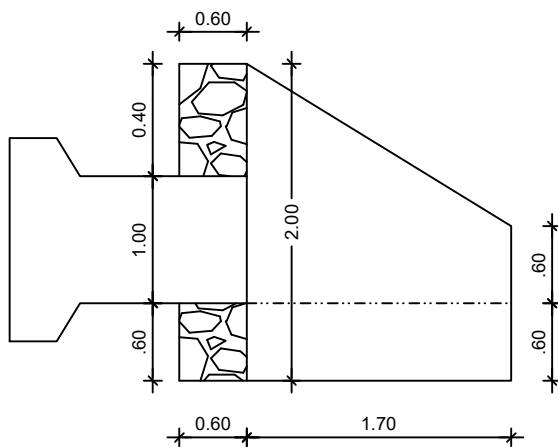
ESCAVAÇÃO MECÂNICA
P/ ABERTURA DE VALA



VISTA SUPERIOR

COORDENADAS:

-8.0447006, -35.0799921



VISTA LATERAL



PREFEITURA MUNICIPAL DE SÃO LOURENÇO DA MATA
SECRETARIA DE INFRAESTRUTURA

PROJETO/ OBRA:

ASSUNTO: BUEIRO SIMPLES Ø 800MM NA ESTR. DE SANTA ROSA, PRÓX. RES. DE JORGE

LOCALIDADE: COMUNIDADE DE SANTA ROSA, SÃO LOURENÇO DA MATA - PE.

CONTEÚDO:
DETALHES

RESP. TÉCNICO:

DATA:
DEZ/2023

PRANCHA:

08/20