



SÃO LOURENÇO DA MATA

MUNICÍPIO/UF: SÃO LOURENÇO DA MATA / PE

SECRETARIA DE INFRAESTRUTURA

EMPRESA DE ENGENHARIA PARA EXECUÇÃO DE

CONTERGÃO DE ENCOSTAS NOS FUNDOS DA ESCOLA MUNICIPAL

PROFESSOR JOSUÉ FERREIRA DE OLIVEIRA, NA AV. BEIRA RIO, Nº 116,

BARRO DE BEIRA RIO, NO MUNICÍPIO DE SÃO LOURENÇO DA MATA/PE.

PROJONTE: LOURENÇO DA MATA

OBJETO:

EMPREENHIMENTO:

EMPREENHIMENTO:

EMPREENHIMENTO:

EMPREENHIMENTO:

EMPREENHIMENTO:

EMPREENHIMENTO:

EMPREENHIMENTO:

EMPREENHIMENTO:

EMPREENHIMENTO:

EMPREENHIMENTO:

EMPREENHIMENTO:

EMPREENHIMENTO:

EMPREENHIMENTO:

EMPREENHIMENTO:

EMPREENHIMENTO:

EMPREENHIMENTO:

EMPREENHIMENTO:

EMPREENHIMENTO:

EMPREENHIMENTO:

EMPREENHIMENTO:

EMPREENHIMENTO:

EMPREENHIMENTO:

EMPREENHIMENTO:

EMPREENHIMENTO:

EMPREENHIMENTO:

EMPREENHIMENTO:

EMPREENHIMENTO:

EMPREENHIMENTO:

EMPREENHIMENTO:

EMPREENHIMENTO:

EMPREENHIMENTO:

EMPREENHIMENTO:

EMPREENHIMENTO:

EMPREENHIMENTO:

EMPREENHIMENTO:

EMPREENHIMENTO:

EMPREENHIMENTO:

EMPREENHIMENTO:

EMPREENHIMENTO:

EMPREENHIMENTO:

EMPREENHIMENTO:

EMPREENHIMENTO:

EMPREENHIMENTO:

EMPREENHIMENTO:

EMPREENHIMENTO:

EMPREENHIMENTO:

EMPREENHIMENTO:

EMPREENHIMENTO:

EMPREENHIMENTO:

EMPREENHIMENTO:

EMPREENHIMENTO:

EMPREENHIMENTO:

EMPREENHIMENTO:

EMPREENHIMENTO:

EMPREENHIMENTO:

EMPREENHIMENTO:

EMPREENHIMENTO:

EMPREENHIMENTO:

EMPREENHIMENTO:

EMPREENHIMENTO:

EMPREENHIMENTO:

EMPREENHIMENTO:

EMPREENHIMENTO:

EMPREENHIMENTO:

EMPREENHIMENTO:

EMPREENHIMENTO:

EMPREENHIMENTO:

EMPREENHIMENTO:

EMPREENHIMENTO:

EMPREENHIMENTO:

EMPREENHIMENTO:

EMPREENHIMENTO:

EMPREENHIMENTO:

EMPREENHIMENTO:

EMPREENHIMENTO:

EMPREENHIMENTO:

EMPREENHIMENTO:

EMPREENHIMENTO:

EMPREENHIMENTO:

EMPREENHIMENTO:

EMPREENHIMENTO:

EMPREENHIMENTO:

EMPREENHIMENTO:

EMPREENHIMENTO:

EMPREENHIMENTO:

EMPREENHIMENTO:

EMPREENHIMENTO:

EMPREENHIMENTO:

EMPREENHIMENTO:

DATA DE REFERÊNCIA:	14/09/2021
EMPREENHIMENTO:	02

RELATÓRIO FOTOGRÁFICO BM 02

OBJETO: CONTRATAÇÃO DE EMPRESA DE ENGENHARIA PARA EXECUÇÃO DE CONTERGÃO DE ENCOSTAS NOS FUNDOS DA ESCOLA MUNICIPAL PROFESSOR JOSUÉ FERREIRA DE OLIVEIRA, NA AV. BEIRA RIO, Nº 116, BARRO DE BEIRA RIO, NO MUNICÍPIO DE SÃO LOURENÇO DA MATA/PE.

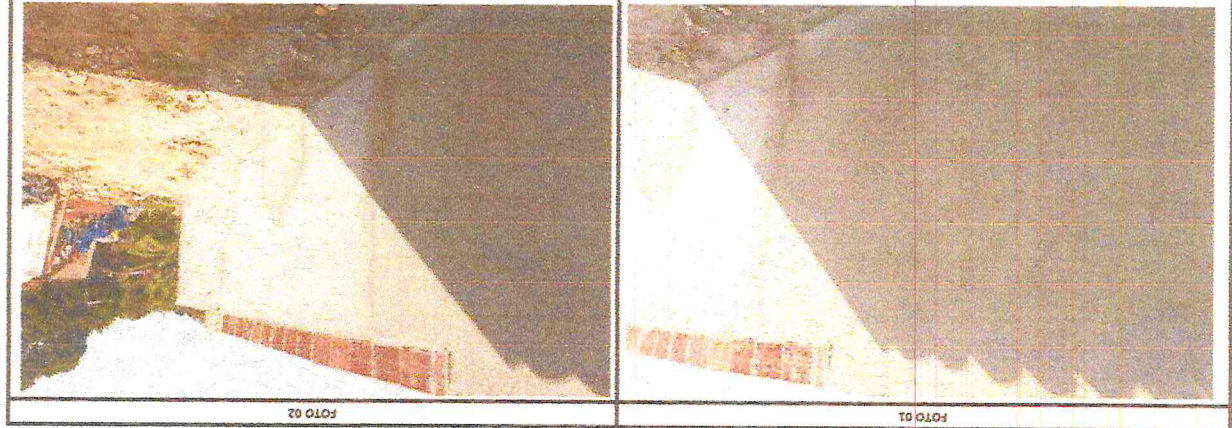


FOTO 01

FOTO 02

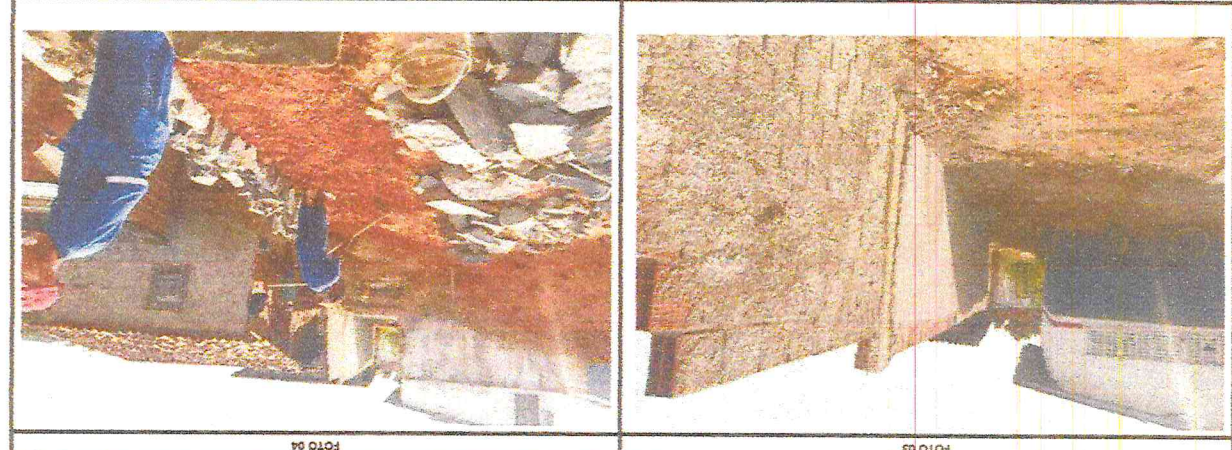


FOTO 03

FOTO 04



FOTO 05

FOTO 06

MURO DE ARRIMO DE ALVENARIA DE PEDRA ARGAMASSADA

MURO DE ARRIMO DE ALVENARIA DE PEDRA ARGAMASSADA

CHAPISCO APLICADO EM ALVENARIAS E ESTRUTURAS DE CONCRETO INTERNAS, COM COLHER DE PEDREIRO, ARGAMASSA TRAÇO 1:3 COM PREPARO MANUAL, AF_06/2014

MURO DE ARRIMO DE ALVENARIA DE PEDRA ARGAMASSADA

Paulo Ribeiro de Lemos Filho
Engenheiro Civil
CREA 181530105-8

Secretaria de Infraestrutura
Tarcísio Cruz
Prefeitura de São Lourenço da Mata, PE

Prefeitura de São Lourenço da Mata, PE
Francisco Henrique C. L. da Silva
Engenheiro Civil
CREA - PE: Nº 38.306

MUNICÍPIO/UF:	SÃO LOURENÇO DA MATA / PE
GERENTE / AÇÃO:	SECRETARIA DE INFRAESTRUTURA
ENDEREÇO:	CENTRO, SÃO LOURENÇO DA MATA-PE
DATA DE REFERÊNCIA:	14/09/2021
BM	02

PROPOSTANTE: PREFEITURA DE SÃO LOURENÇO DA MATA
 BARRIO DE BEIRA RIO, NO MUNICÍPIO DE SÃO LOURENÇO DA MATA/PE
 PROFESSOR JOSÉ PEREIRA DE OLIVEIRA, NA AV. BEIRA RIO, Nº 216.
 CONTRATAÇÃO DE EMPRESA DE ENGENHARIA PARA EXECUÇÃO DE
 CONTAÇÃO DE ENCOSTAS NOS FUNDOS DA ESCOLA MUNICIPAL

OBJETO: EMPREENDIMENTO:



FOTO 08

FOTO 07

MURO DE ARRIMO DE ALVENARIA DE PEDRA ARGAMASSADA

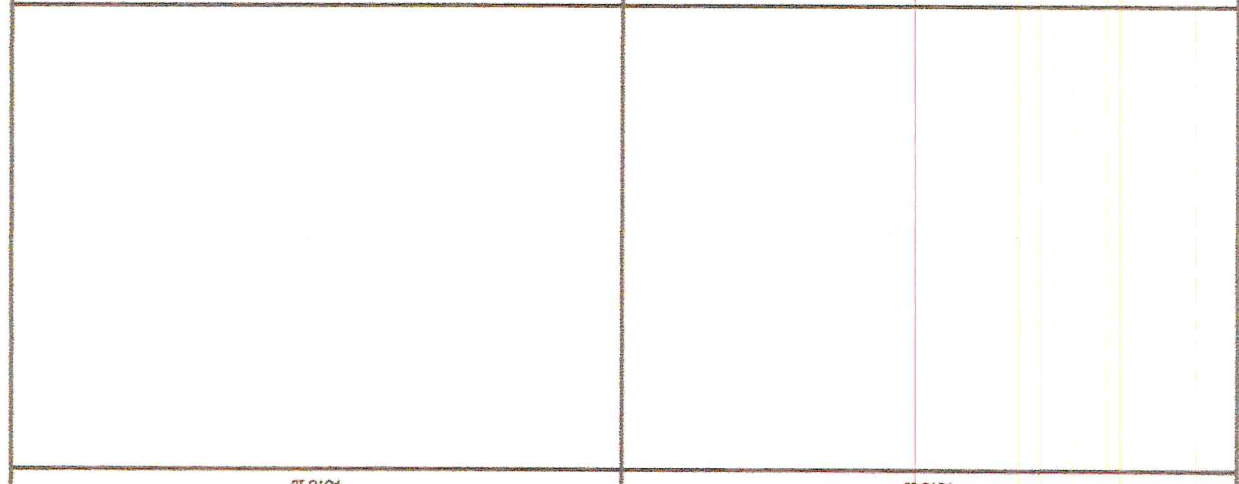


FOTO 10

FOTO 09

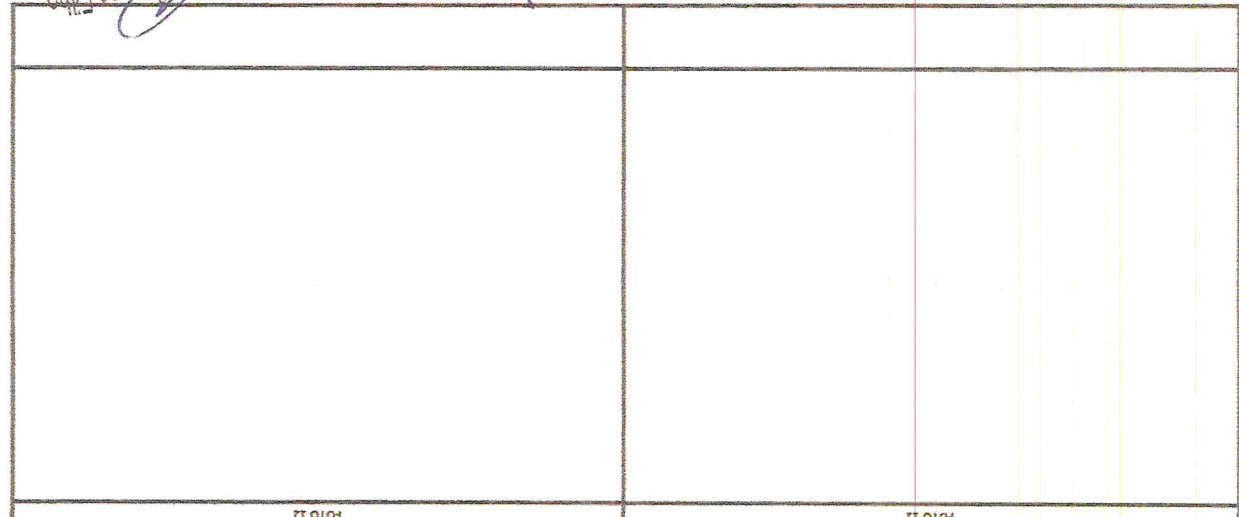


FOTO 12

FOTO 11

Prefeitura de São Lourenço da Mata - PE
 Francisco Henrique C. L. da Silva
 Engenheiro Civil
 CREA - PE, Nº 38.306

Prefeitura de São Lourenço da Mata - PE
 Tarcísio Cruz
 Secretário de Infraestrutura

Paulo Ribeiro dos Santos Filho
 Engenheiro Civil
 CREA 781530105-8