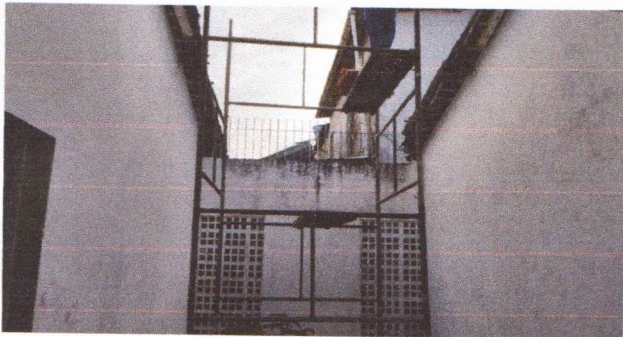


RELATÓRIO FOTOGRÁFICO

FOTO 01



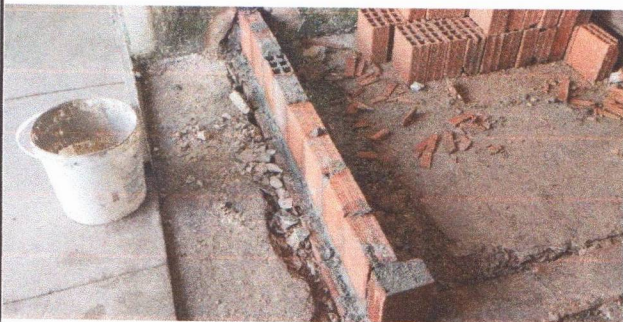
UTILIZAÇÃO DE ANDAIME PARA A COBERTA DO WC MASCULINO

FOTO 03



UTILIZAÇÃO DE ANDAIME PARA A COBERTA DO WC MASCULINO

FOTO 05



ESCAVAÇÃO, CONCRETAGEM E ALVENARIA DE BLOCO CERÂMICO NA BASE DO WC MASCULINO

FOTO 02



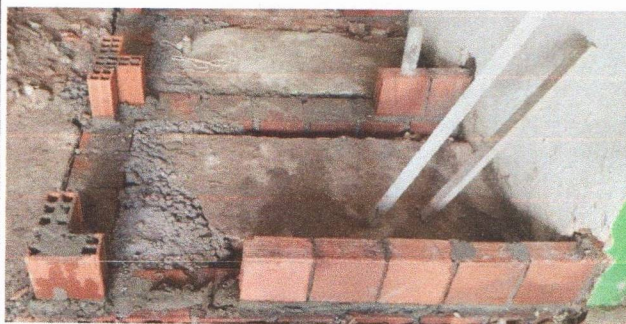
UTILIZAÇÃO DE ANDAIME PARA A COBERTA DO WC MASCULINO

FOTO 04



UTILIZAÇÃO DE ANDAIME PARA A COBERTA DO WC MASCULINO

FOTO 06



ESCAVAÇÃO, CONCRETAGEM E ALVENARIA DE BLOCO CERÂMICO NA BASE DO WC MASCULINO

RUMO AO DESENVOLVIMENTO
MUNICÍPIO/UF:
SÃO LOUREÇO DA MATA / PE

GESTOR / AÇÃO:
SECRETARIA DE INFRAESTRUTURA

ENDEREÇO:
CENTRO, SÃO LOURENÇO DA MATA-PE

DATA DE REFERÊNCIA:
04/2023

PROponente:
PREFEITURA DE SÃO LOURENÇO DA MATA

Objeto:
CONTRATAÇÃO DE EMPRESA DE ENGENHARIA ESPECIALIZADA NA EXECUÇÃO DE SERVIÇOS DE MANUTENÇÃO PREDIAL, A SEREM REALIZADOS NAS ESCOLAS E CRECHES NO MUNICÍPIO DE SÃO LOURENÇO DA MATA - PE.

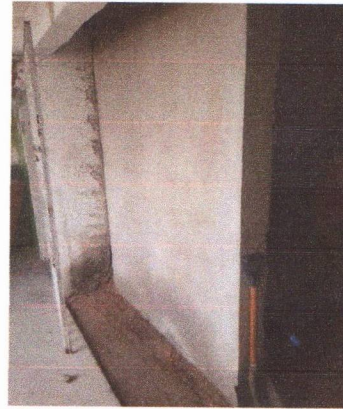
Empreendimento:
ESCOLA MUNICIPAL PROFª DULCE CÂNDIDA DE ACIOLY

FOTO 07



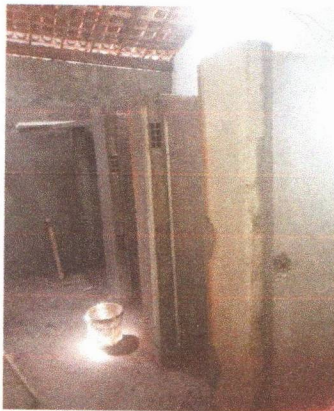
ESCAVAÇÃO, CONCRETAGEM E ALVENARIA DE BLOCO CERÂMICO NA BASE DO WC MASCULINO

FOTO 08



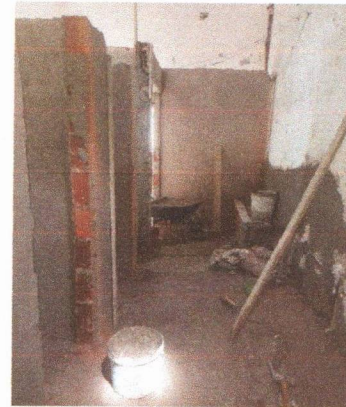
ELEVAÇÃO COM BLOCO CERÂMICO, CHAPISCO, EMBOÇO E REBOCO NO WC MASCULINO

FOTO 09



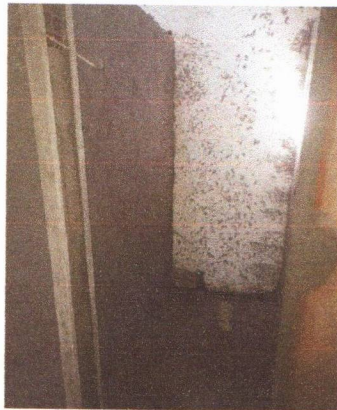
ELEVAÇÃO COM BLOCO CERÂMICO, CHAPISCO, EMBOÇO E REBOCO NO WC MASCULINO

FOTO 10



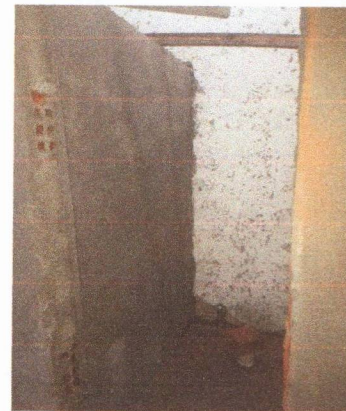
ELEVAÇÃO COM BLOCO CERÂMICO, CHAPISCO, EMBOÇO E REBOCO NO WC MASCULINO

FOTO 11



ELEVAÇÃO COM BLOCO CERÂMICO, CHAPISCO, EMBOÇO E REBOCO NO WC MASCULINO

FOTO 12



ELEVAÇÃO COM BLOCO CERÂMICO, CHAPISCO, EMBOÇO E REBOCO NO WC MASCULINO

RUMO AO DESENVOLVIMENTO
MUNICÍPIO/UF:
SÃO LOURENÇO DA MATA / PE

GESTOR / AÇÃO:
SECRETARIA DE INFRAESTRUTURA

ENDEREÇO:
CENTRO, SÃO LOURENÇO DA MATA-PE

DATA DE REFERÊNCIA:
04/2023

PROPONENTE:
PREFEITURA DE SÃO LOURENÇO DA MATA

OBJETO:
CONTRATAÇÃO DE EMPRESA DE ENGENHARIA ESPECIALIZADA NA EXECUÇÃO DE SERVIÇOS DE MANUTENÇÃO PREDIAL, A SEREM REALIZADOS NAS ESCOLAS E CRECHES NO MUNICÍPIO DE SÃO LOURENÇO DA MATA - PE.

EMPREENDIMENTO:
ESCOLA MUNICIPAL PROFª DULCE CÂNDIDA DE ACIOLY

FOTO 13



FOTO 14



EXECUÇÃO DE CALÇADA NA ENTRADA DA ESCOLA, COM CAIXA DE PASSAGEM PARA ÁGUA PLUVIAL

EXECUÇÃO DE CALÇADA NA ENTRADA DA ESCOLA, COM CAIXA DE PASSAGEM PARA ÁGUA PLUVIAL

FOTO 15



FOTO 16



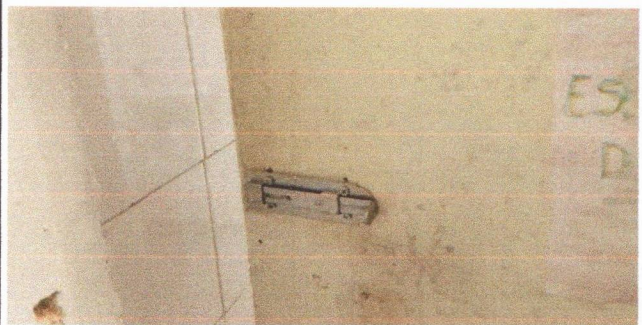
VASO COM CAIXA ACOPLADA E ASSENTO SANITÁRIO NO WC DOS FUNCIONÁRIOS

COLOCAÇÃO DE FERROLHO NOS WC'S

FOTO 17



FOTO 18



COLOCAÇÃO DE FERROLHO NOS WC'S

COLOCAÇÃO DE FERROLHO NOS WC'S