



GOVERNO MUNICIPAL
**SÃO LOURENÇO
DA MATA**

RELATÓRIO FOTOGRÁFICO BM 07

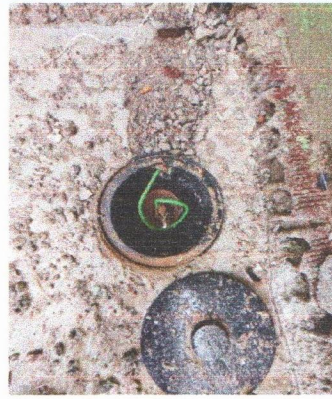
MUNICÍPIO/UF: SÃO LOUREÇO DA MATA / PE	GESTOR / AÇÃO: SECRETARIA DE INFRAESTRUTURA	ENDEREÇO: CENTRO, SÃO LOURENÇO DA MATA-PE	BM DATA:	07 07/2024
PROPONENTE: PREFEITURA DE SÃO LOURENÇO DA MATA	OBJETO: CONTRATAÇÃO DE EMPRESA DE ENGENHARIA ESPECIALIZADA NA EXECUÇÃO DE SERVIÇOS DE MANUTENÇÃO PREDIAL, A SEREM REALIZADOS NAS ESCOLAS E CRECHES NO MUNICÍPIO DE SÃO LOURENÇO DA MATA - PE.	EMPREENDIMENTO: ESCOLAS MUNICIPAIS INÁCIO GOMES DA SILVA, SENADOR FRANCISCO GOMES DE ARAÚJO E CLADOALDO GOMES DE ARAÚJO		

FOTO 01



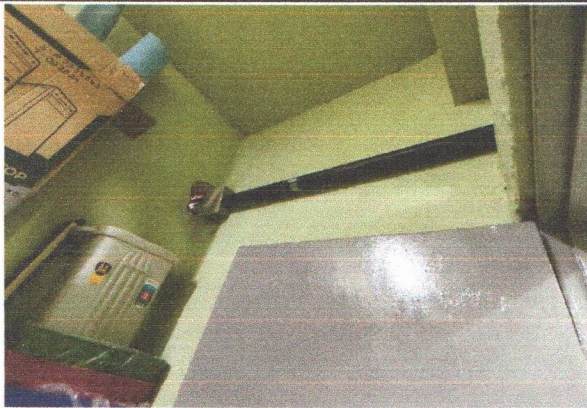
ESCOLA MUNICIPAL INÁCIO GOMES DA SILVA - ENTRADA DE ENERGIA (CAIXA DO MEDIDOR E ELETRODUTO, CURVA E LUVA)

FOTO 02



ESCOLA MUNICIPAL INÁCIO GOMES DA SILVA - CAIXA, HASTE DE ATERRAMENTO COM CONECTOR

FOTO 03



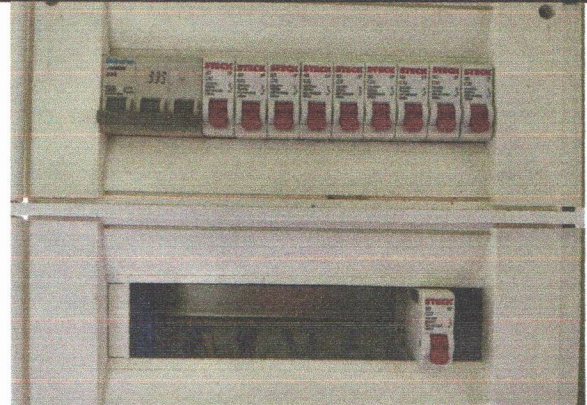
ESCOLA MUNICIPAL INÁCIO GOMES DA SILVA - ELETRODUTO RÍGIDO (ALIMENTAÇÃO DO QUADRO DE DISTRIBUIÇÃO ATÉ O MEDIDOR)

FOTO 04



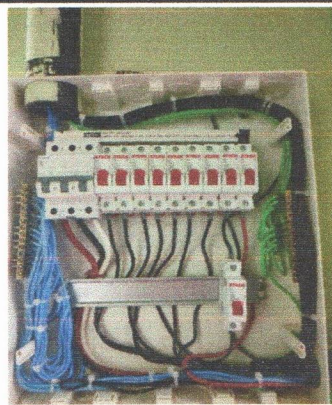
ESCOLA MUNICIPAL INÁCIO GOMES DA SILVA - ELETRODUTO RÍGIDO PARA O CIRCUITO DOS AR CONDICIONADOS

FOTO 05



ESCOLA MUNICIPAL INÁCIO GOMES DA SILVA - QUADRO DE DISTRIBUIÇÃO COM SISTEMA DOS AR CONDICIONADOS

FOTO 06



ESCOLA MUNICIPAL INÁCIO GOMES DA SILVA - QUADRO DE DISTRIBUIÇÃO COM SISTEMA DOS AR CONDICIONADOS



GOVERNO MUNICIPAL
**SÃO LOURENÇO
DA MATA**

RELATÓRIO FOTOGRÁFICO BM 07

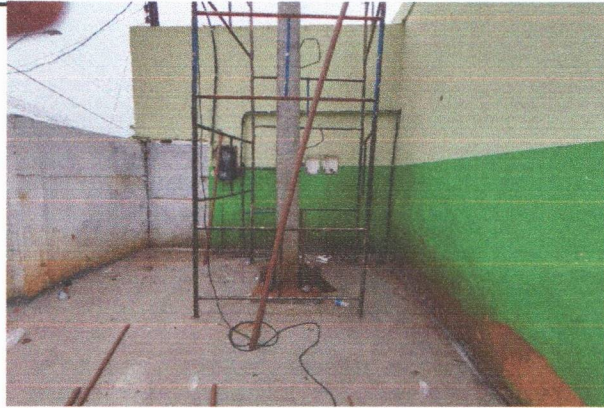
MUNICÍPIO/UF: SÃO LOUREÇO DA MATA / PE	GESTOR / AÇÃO: SECRETARIA DE INFRAESTRUTURA	ENDEREÇO: CENTRO, SÃO LOURENÇO DA MATA-PE	BM DATA:	07 07/2024
PROponente: PREFEITURA DE SÃO LOURENÇO DA MATA	Objeto: CONTRATAÇÃO DE EMPRESA DE ENGENHARIA ESPECIALIZADA NA EXECUÇÃO DE SERVIÇOS DE MANUTENÇÃO PREDIAL, A SEREM REALIZADOS NAS ESCOLAS E CRECHES NO MUNICÍPIO DE SÃO LOURENÇO DA MATA - PE.	EMPREENHIMENTO: ESCOLAS MUNICIPAIS INÁCIO GOMES DA SILVA, SENADOR FRANCISCO GOMES DE ARAÚJO E CLADOALDO GOMES DE ARAÚJO		

FOTO 07



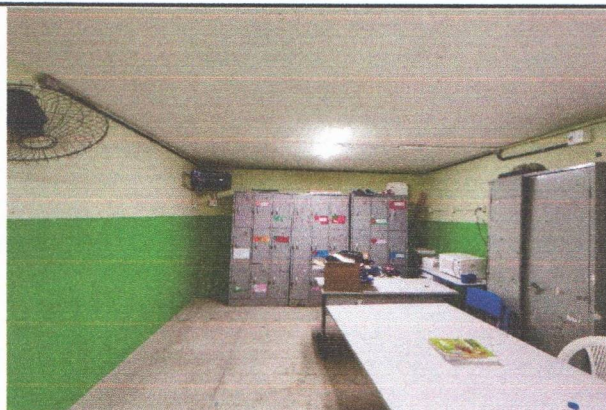
ESCOLA MUNICIPAL INÁCIO GOMES DA SILVA - CIRCUITOS ELÉTRICOS DOS AR CONDICIONADOS

FOTO 08



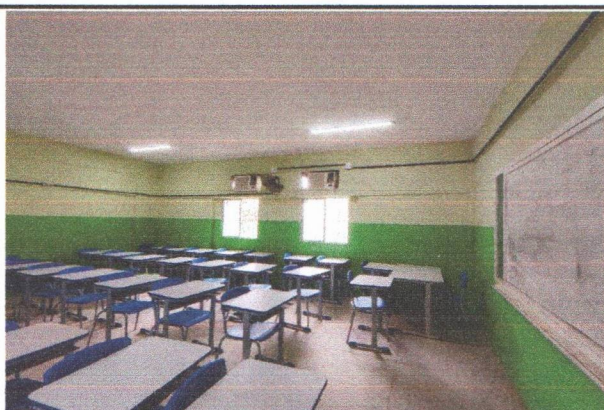
ESCOLA MUNICIPAL INÁCIO GOMES DA SILVA - CAIXA DO MEDIDOR, ELETRODUTO RÍGIDO, CURVA E LUVA, CAIXA DE ATERRAMENTO

FOTO 09



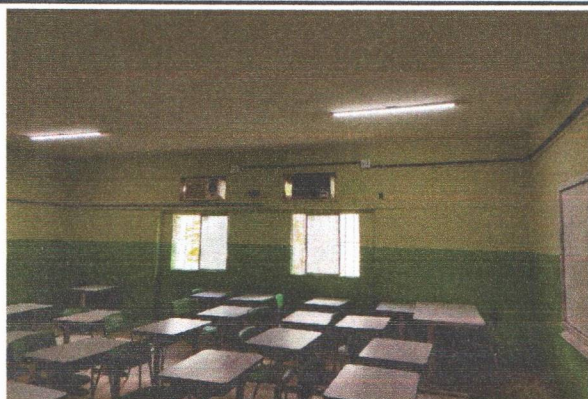
ESCOLA MUNICIPAL INÁCIO GOMES DA SILVA - PONTO DE AR CONDICIONADO COM KIT ARSTOP, CONDULETE METALICO, CURVA E LUVA

FOTO 10



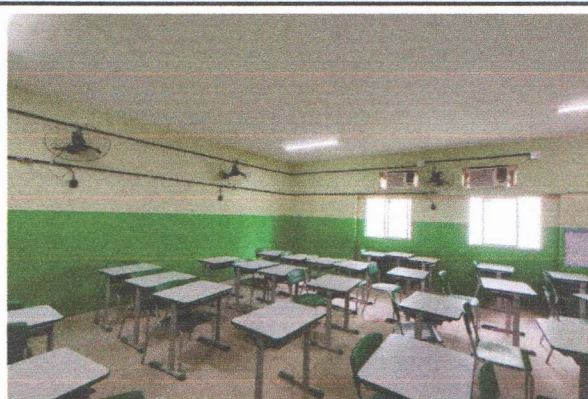
ESCOLA MUNICIPAL INÁCIO GOMES DA SILVA - PONTO DE AR CONDICIONADO COM KIT ARSTOP, CONDULETE METALICO, CURVA E LUVA

FOTO 11



ESCOLA MUNICIPAL INÁCIO GOMES DA SILVA - PONTO DE AR CONDICIONADO COM KIT ARSTOP, CONDULETE METALICO, CURVA E LUVA

FOTO 12



ESCOLA MUNICIPAL INÁCIO GOMES DA SILVA - PONTO DE AR CONDICIONADO COM KIT ARSTOP, CONDULETE METALICO, CURVA E LUVA



GOVERNO MUNICIPAL
**SÃO LOURENÇO
DA MATA**

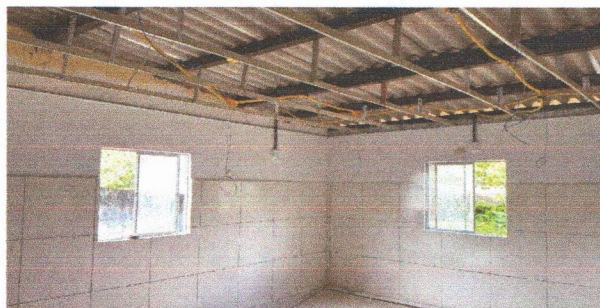
RELATÓRIO FOTOGRÁFICO BM 07

MUNICÍPIO/UF: SÃO LOUREÇO DA MATA / PE	GESTOR / AÇÃO: SECRETARIA DE INFRAESTRUTURA	ENDEREÇO: CENTRO, SÃO LOURENÇO DA MATA-PE	BM DATA: 07 07/2024
PROPONENTE: PREFEITURA DE SÃO LOURENÇO DA MATA	OBJETO: CONTRATAÇÃO DE EMPRESA DE ENGENHARIA ESPECIALIZADA NA EXECUÇÃO DE SERVIÇOS DE MANUTENÇÃO PREDIAL, A SEREM REALIZADOS NAS ESCOLAS E CRECHES NO MUNICÍPIO DE SÃO LOURENÇO DA MATA - PE.	EMPREENDIMENTO: ESCOLAS MUNICIPAIS INÁCIO GOMES DA SILVA, SENADOR FRANCISCO GOMES DE ARAÚJO E CLADOALDO GOMES DE ARAÚJO	

FOTO 13



FOTO 14



ESCOLA MUNICIPAL SENADOR FRANCISCO GOMES DE ARAUJO - PONTOS ELÉTRICOS: ILUMINAÇÃO E AR CONDICIONADO

ESCOLA MUNICIPAL SENADOR FRANCISCO GOMES DE ARAUJO - PONTOS ELÉTRICOS: ILUMINAÇÃO

FOTO 15



FOTO 16



ESCOLA MUNICIPAL SENADOR FRANCISCO GOMES DE ARAUJO - PONTOS ELÉTRICOS: ILUMINAÇÃO

ESCOLA MUNICIPAL SENADOR FRANCISCO GOMES DE ARAUJO - PONTOS ELÉTRICOS: ILUMINAÇÃO

FOTO 17

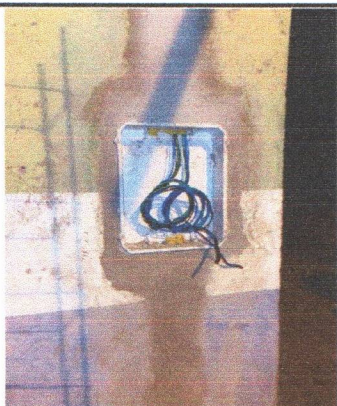
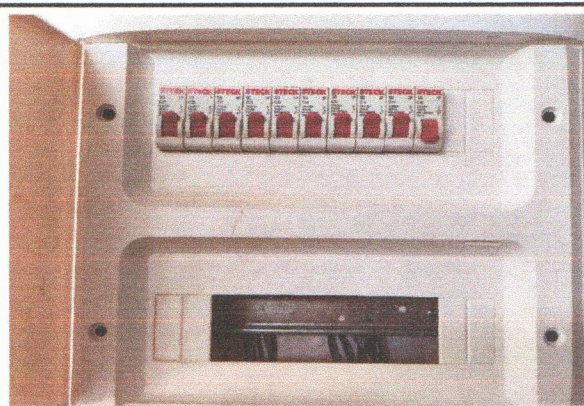


FOTO 18



ESCOLA MUNICIPAL SENADOR FRANCISCO GOMES DE ARAUJO - PONTOS ELÉTRICOS: QUADRO DE DISTRIBUIÇÃO

ESCOLA MUNICIPAL SENADOR FRANCISCO GOMES DE ARAUJO - PONTOS ELÉTRICOS: QUADRO DE DISTRIBUIÇÃO

WANDELIANA TOMAZ F. DA SILVA SANTANA
Engenheira Civil
CREA-PE nº 181861079-5

Johnson Marques de Morais
Eng. Civil
CREA-PE 181624931-0

TARCÍSIO CRUZ MUNIZ
Secretário de Infraestrutura
Matrícula: 478163
Prefeitura de São Lourenço da Mata



GOVERNO MUNICIPAL
**SÃO LOURENÇO
DA MATA**

RELATÓRIO FOTOGRÁFICO BM 07

MUNICÍPIO/UF: SÃO LOUREÇO DA MATA / PE	GESTOR / AÇÃO: SECRETARIA DE INFRAESTRUTURA	ENDEREÇO: CENTRO, SÃO LOURENÇO DA MATA-PE	BM DATA: 07 07/2024
PROPONENTE: PREFEITURA DE SÃO LOURENÇO DA MATA	OBJETO: CONTRATAÇÃO DE EMPRESA DE ENGENHARIA ESPECIALIZADA NA EXECUÇÃO DE SERVIÇOS DE MANUTENÇÃO PREDIAL, A SEREM REALIZADOS NAS ESCOLAS E CRECHES NO MUNICÍPIO DE SÃO LOURENÇO DA MATA - PE.	EMPREENDIMENTO: ESCOLAS MUNICIPAIS INÁCIO GOMES DA SILVA, SENADOR FRANCISCO GOMES DE ARAÚJO E CLADOALDO GOMES DE ARAÚJO	

FOTO 19

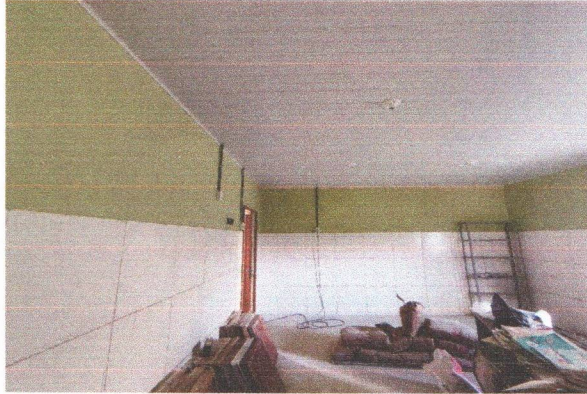
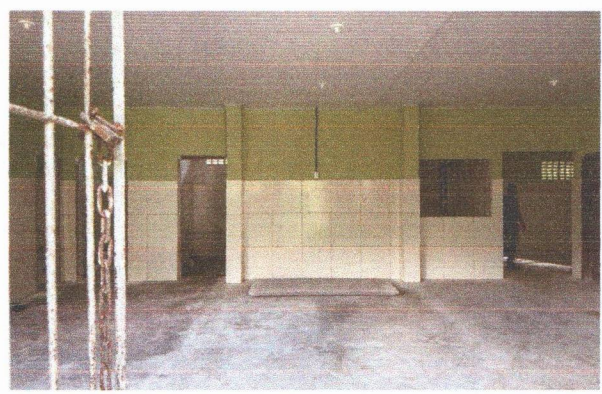


FOTO 20



ESCOLA MUNICIPAL SENADOR FRANCISCO GOMES DE ARAUJO - INSTALAÇÃO DA LUMINÁRIA PLAFON E27

ESCOLA MUNICIPAL SENADOR FRANCISCO GOMES DE ARAUJO - INSTALAÇÃO DA LUMINÁRIA PLAFON E27

FOTO 21

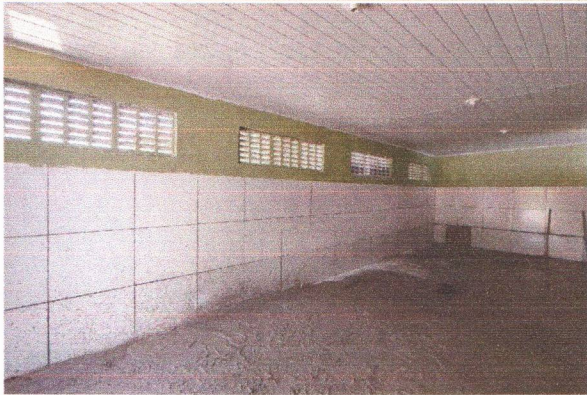
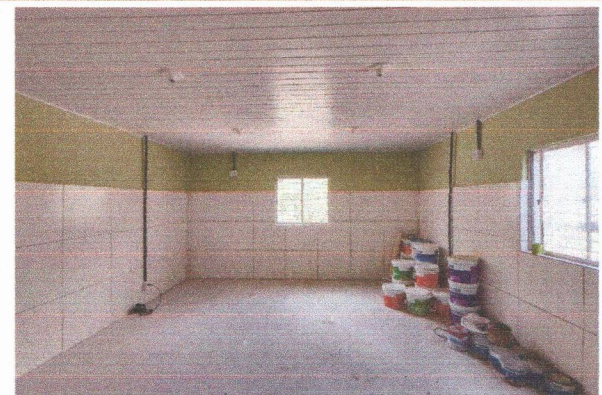


FOTO 22



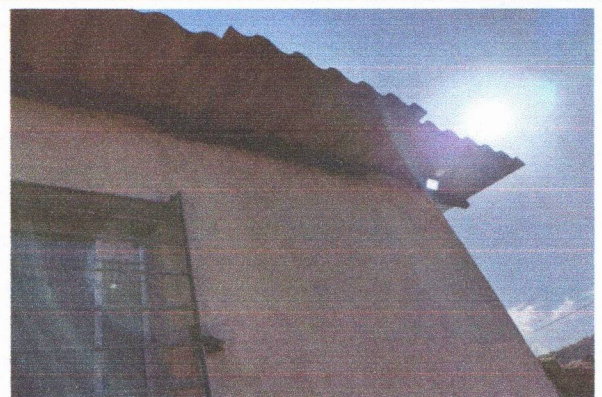
ESCOLA MUNICIPAL SENADOR FRANCISCO GOMES DE ARAUJO - INSTALAÇÃO DA LUMINÁRIA PLAFON E27

ESCOLA MUNICIPAL SENADOR FRANCISCO GOMES DE ARAUJO - INSTALAÇÃO DA LUMINÁRIA PLAFON E27

FOTO 23



FOTO 24



ESCOLA MUNICIPAL SENADOR FRANCISCO GOMES DE ARAUJO - REFLETOR 50W FACHADA FRONTAL

ESCOLA MUNICIPAL SENADOR FRANCISCO GOMES DE ARAUJO - REFLETOR 50W FACHADA FRONTAL

WANDELJANA TOMAZ F. DA SILVA SANTANA
Engenheira Civil
CREA-PE nº 181861079-5

Johnson Marques de Vas.
Eng. Civil
CREA-PE 181624931-9

TARCÍSIO CRUZ MUNIZ
Secretário de Infraestrutura
Matrícula: 478163
Prefeitura de São Lourenço da Mata

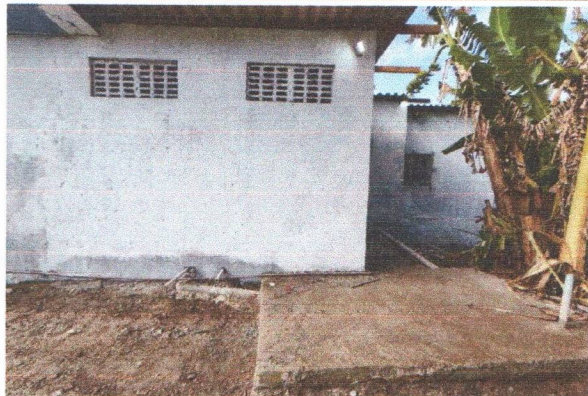


GOVERNO MUNICIPAL
**SÃO LOURENÇO
DA MATA**

RELATÓRIO FOTOGRÁFICO BM 07

MUNICÍPIO/UF: SÃO LOUREÇO DA MATA / PE	GESTOR / AÇÃO: SECRETARIA DE INFRAESTRUTURA	ENDEREÇO: CENTRO, SÃO LOURENÇO DA MATA-PE	BM DATA:	07 07/2024
PROPONENTE: PREFEITURA DE SÃO LOURENÇO DA MATA	OBJETO: CONTRATAÇÃO DE EMPRESA DE ENGENHARIA ESPECIALIZADA NA EXECUÇÃO DE SERVIÇOS DE MANUTENÇÃO PREDIAL, A SEREM REALIZADOS NAS ESCOLAS E CRECHES NO MUNICÍPIO DE SÃO LOURENÇO DA MATA - PE.	EMPREENDIMENTO: ESCOLAS MUNICIPAIS INÁCIO GOMES DA SILVA, SENADOR FRANCISCO GOMES DE ARAÚJO E CLADOALDO GOMES DE ARAÚJO		

FOTO 25



ESCOLA MUNICIPAL SENADOR FRANCISCO GOMES DE ARAUJO - REFLETOR 50W FACHADA POSTERIOR

FOTO 26



ESCOLA MUNICIPAL SENADOR FRANCISCO GOMES DE ARAUJO - ENTRADA DE ENERGIA (CAIXA DO MEDIDOR E ELETRODUTO, CURVA E LUVA)

FOTO 27



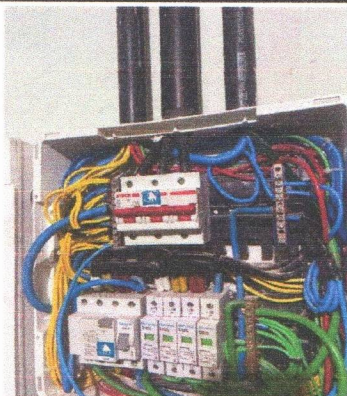
ESCOLA MUNICIPAL SENADOR FRANCISCO GOMES DE ARAUJO - CAIXA, HASTE DE ATERRAMENTO COM CONECTOR

FOTO 28



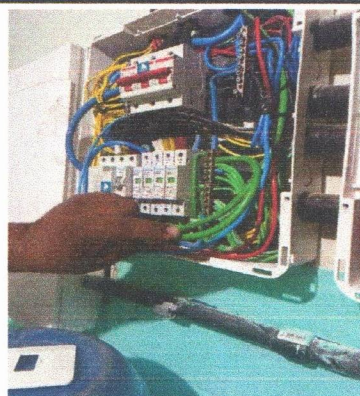
ESCOLA MUNICIPAL SENADOR FRANCISCO GOMES DE ARAUJO - ENTRADA DE ENERGIA (CAIXA DO MEDIDOR E COM DISJUNTOR MONOFÁSICO 40A)

FOTO 29



ESCOLA MUNICIPAL CLODOALDO GOMES DE ARAUJO (ELÉTRICA: SUBSTITUIÇÃO DO CABEAMENTO)

FOTO 30



ESCOLA MUNICIPAL CLODOALDO GOMES DE ARAUJO (ELÉTRICA: SUBSTITUIÇÃO DO CABEAMENTO)



RELATÓRIO FOTOGRÁFICO BM 07

MUNICÍPIO/UF: SÃO LOUREÇO DA MATA / PE	GESTOR / AÇÃO: SECRETARIA DE INFRAESTRUTURA	ENDEREÇO: CENTRO, SÃO LOURENÇO DA MATA-PE	BM DATA:	07 07/2024
PROPONENTE: PREFEITURA DE SÃO LOURENÇO DA MATA	OBJETO: CONTRATAÇÃO DE EMPRESA DE ENGENHARIA ESPECIALIZADA NA EXECUÇÃO DE SERVIÇOS DE MANUTENÇÃO PREDIAL, A SEREM REALIZADOS NAS ESCOLAS E CRECHES NO MUNICÍPIO DE SÃO LOURENÇO DA MATA - PE.	EMPREENDIMENTO: ESCOLAS MUNICIPAIS INÁCIO GOMES DA SILVA, SENADOR FRANCISCO GOMES DE ARAÚJO E CLADOALDO GOMES DE ARAÚJO		

FOTO 31

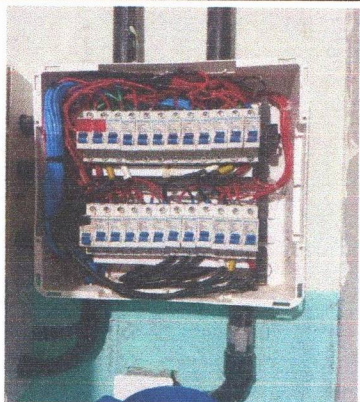
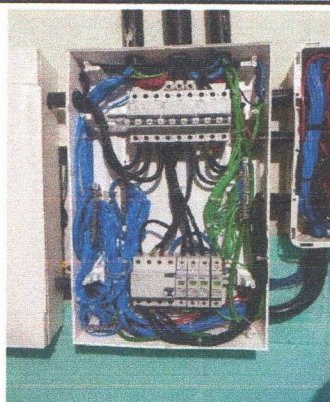


FOTO 32



ESCOLA MUNICIPAL CLODOALDO GOMES DE ARAUJO (ELÉTRICA: SUBSTITUIÇÃO DO CABEAMENTO)

ESCOLA MUNICIPAL CLODOALDO GOMES DE ARAUJO (ELÉTRICA: SUBSTITUIÇÃO DO CABEAMENTO)

FOTO 33

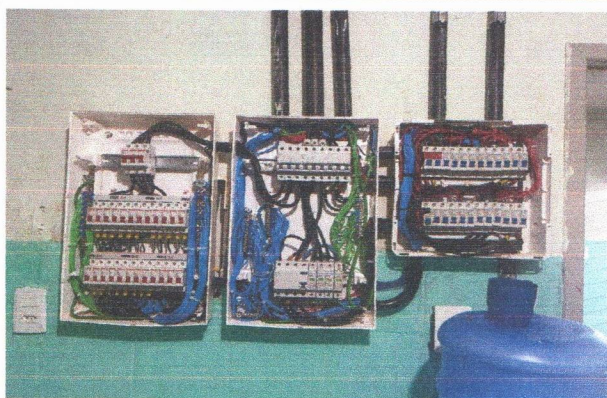
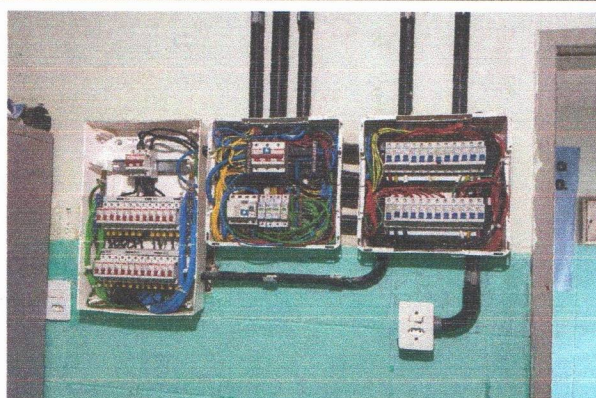


FOTO 34



ESCOLA MUNICIPAL CLODOALDO GOMES DE ARAUJO (ELÉTRICA: SUBSTITUIÇÃO DO CABEAMENTO E QUADRO DE DISTRIBUIÇÃO PARA 36 DISJUNTORES)

ESCOLA MUNICIPAL CLODOALDO GOMES DE ARAUJO (ELÉTRICA: SUBSTITUIÇÃO DO CABEAMENTO E QUADRO DE DISTRIBUIÇÃO PARA 36 DISJUNTORES)

FOTO 35



FOTO 36



ESCOLA MUNICIPAL CLODOALDO GOMES DE ARAUJO (ELÉTRICA: SUBSTITUIÇÃO DO CABEAMENTO E QUADRO DE DISTRIBUIÇÃO PARA 36 DISJUNTORES)

ESCOLA MUNICIPAL CLODOALDO GOMES DE ARAUJO (ELÉTRICA: SUBSTITUIÇÃO DO CABEAMENTO E QUADRO DE DISTRIBUIÇÃO PARA 36 DISJUNTORES)