

**RELATÓRIO FOTOGRÁFICO - BM 05 DO 1º TERMO ADITIVO**

MUNICÍPIO/UF: SÃO LOUREÇO DA MATA / PE	GESTOR / AÇÃO: SECRETARIA DE INFRAESTRUTURA	ENDEREÇO: SÃO LOURENÇO DA MATA-PE	DATA: 09/2024
---	--	--------------------------------------	------------------

PROPONENTE: PREFEITURA DE SÃO LOURENÇO DA MATA	OBJETO: CONTRATAÇÃO DE EMPRESA DE ENGENHARIA ESPECIALIZADA NA EXECUÇÃO DE SERVIÇOS DE MANUTENÇÃO PREDIAL, A SEREM REALIZADOS NAS ESCOLAS E CRECHES NO MUNICÍPIO DE SÃO LOURENÇO DA MATA - PE.	EMPREENDIMENTO: ESCOLAS MUNICIPAIS TIRADENTES, ERCINA LAPENDA, SENADOR FRANCISCO GOMES DE ARAÚJO, FRANCISCO TAVARES, CLODOALDO GOMES DE ARAÚJO, APOLÔNIO SALES E PADRE JOÃO BARBALHO
---	--	---

FOTO 01



ESCOLA MUNICIPAL FRANCISCO TAVARES - DEMOLIÇÃO DE CONCRETO (PILARES)

FOTO 02



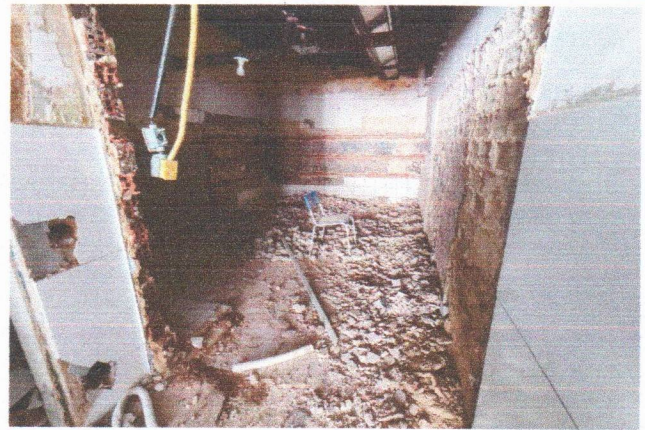
ESCOLA MUNICIPAL ERCINA LAPENDA - DEMOLIÇÃO DA LAJE DA CISTERNA

FOTO 03



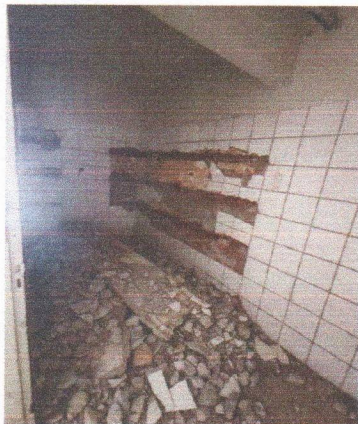
ESCOLA MUNICIPAL ERCINA LAPENDA - DEMOLIÇÃO DE CONCRETO

FOTO 04



ESCOLA MUNICIPAL CLODOALDO GOMES DE ARAÚJO - DEMOLIÇÃO DA PRATELEIRA DA COZINHA

FOTO 05



ESCOLA MUNICIPAL CLODOALDO GOMES DE ARAÚJO - DEMOLIÇÃO DA PRATELEIRA DA DESPENSA

FOTO 06



ESCOLA MUNICIPAL APOLÔNIO SALES - VIGA NA CONTENÇÃO PRÓXIMO DO PÁTIO



MUNICÍPIO/UF: SÃO LOUREÇO DA MATA / PE	GESTOR / AÇÃO: SECRETARIA DE INFRAESTRUTURA	ENDEREÇO: SÃO LOURENÇO DA MATA-PE	DATA: 09/2024
---	--	--------------------------------------	------------------

PROPONENTE: PREFEITURA DE SÃO LOURENÇO DA MATA	OBJETO: CONTRATAÇÃO DE EMPRESA DE ENGENHARIA ESPECIALIZADA NA EXECUÇÃO DE SERVIÇOS DE MANUTENÇÃO PREDIAL, A SEREM REALIZADOS NAS ESCOLAS E CRECHES NO MUNICÍPIO DE SÃO LOURENÇO DA MATA - PE.	EMPREENDIMENTO: ESCOLAS MUNICIPAIS TIRADENTES, ERCINA LAPENDA, SENADOR FRANCISCO GOMES DE ARAÚJO, FRANCISCO TAVARES, CLODOALDO GOMES DE ARAÚJO, APOLÔNIO SALES E PADRE JOÃO BARBALHO
---	--	---

FOTO 07



ESCOLA MUNICIPAL CLODOALDO GOMES DE ARAÚJO - PILARES

FOTO 08



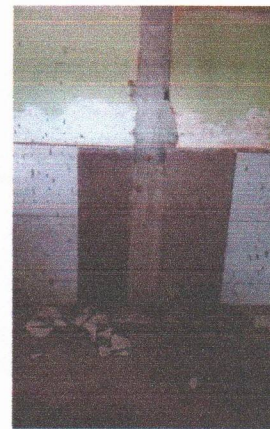
ESCOLA MUNICIPAL CLODOALDO GOMES DE ARAÚJO - PILARES

FOTO 09



ESCOLA MUNICIPAL CLODOALDO GOMES DE ARAÚJO - PILARES

FOTO 10



ESCOLA MUNICIPAL CLODOALDO GOMES DE ARAÚJO - PILARES

FOTO 11



ESCOLA MUNICIPAL SENADOR FRANCISCO GOMES DE ARAÚJO - ASSENTAMENTO DE BLOCO CERÂMICO PARA A RAMPA DA ENTRADA

FOTO 12



ESCOLA MUNICIPAL SENADOR FRANCISCO GOMES DE ARAÚJO - ASSENTAMENTO DE BLOCO CERÂMICO PARA A RAMPA DA ENTRADA



**RELATÓRIO FOTOGRÁFICO - BM 05 DO 1º TERMO ADITIVO**

MUNICÍPIO/UF: SÃO LOUREÇO DA MATA / PE	GESTOR / AÇÃO: SECRETARIA DE INFRAESTRUTURA	ENDEREÇO: SÃO LOURENÇO DA MATA-PE	DATA: 09/2024
---	--	--------------------------------------	------------------

PROPONENTE: PREFEITURA DE SÃO LOURENÇO DA MATA	OBJETO: CONTRATAÇÃO DE EMPRESA DE ENGENHARIA ESPECIALIZADA NA EXECUÇÃO DE SERVIÇOS DE MANUTENÇÃO PREDIAL, A SEREM REALIZADOS NAS ESCOLAS E CRECHES NO MUNICÍPIO DE SÃO LOURENÇO DA MATA - PE.	EMPREENDIMENTO: ESCOLAS MUNICIPAIS TIRADENTES, ERCINA LAPENDA, SENADOR FRANCISCO GOMES DE ARAÚJO, FRANCISCO TAVARES, CLODOALDO GOMES DE ARAÚJO, APOLÔNIO SALES E PADRE JOÃO BARBALHO
---	--	---

FOTO 13



ESCOLA MUNICIPAL SENADOR FRANCISCO GOMES DE ARAÚJO - ASSENTAMENTO DE BLOCO CERÂMICO PARA A RAMPA DA ENTRADA

FOTO 15



ESCOLA MUNICIPAL CLODOALDO GOMES DE ARAÚJO - ESTRUTURA DE MADEIRA NA COBERTA

FOTO 17



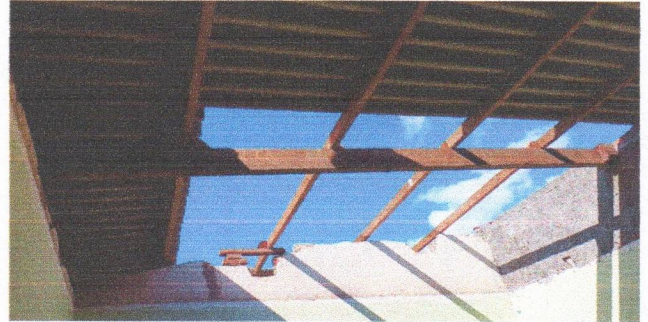
ESCOLA MUNICIPAL CLODOALDO GOMES DE ARAÚJO - ESTRUTURA DE MADEIRA NA COBERTA

FOTO 14



ESCOLA MUNICIPAL TIRADENTES - ESTRUTURA DE MADEIRA PARA APOIO DAS TELHAS

FOTO 16



ESCOLA MUNICIPAL CLODOALDO GOMES DE ARAÚJO - ESTRUTURA DE MADEIRA NA COBERTA

FOTO 18




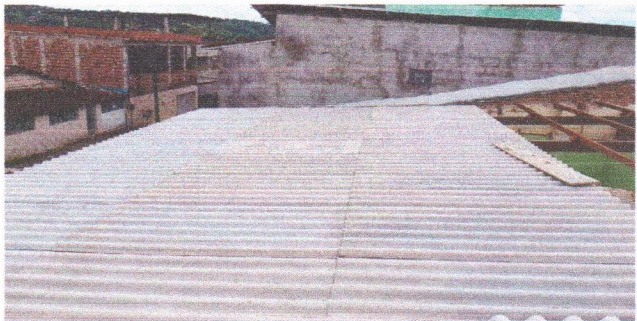
ESCOLA MUNICIPAL CLODOALDO GOMES DE ARAÚJO - ESTRUTURA DE MADEIRA E TELHAMENTO COM TELHA ONDULADA DE FIBROCIMENTO



**RELATÓRIO FOTOGRÁFICO - BM 05 DO 1º TERMO ADITIVO**

MUNICÍPIO/UF: SÃO LOUREÇO DA MATA / PE	GESTOR / AÇÃO: SECRETARIA DE INFRAESTRUTURA	ENDEREÇO: SÃO LOURENÇO DA MATA-PE	DATA: 09/2024
---	--	--------------------------------------	------------------

PROPONENTE: PREFEITURA DE SÃO LOURENÇO DA MATA	OBJETO: CONTRATAÇÃO DE EMPRESA DE ENGENHARIA ESPECIALIZADA NA EXECUÇÃO DE SERVIÇOS DE MANUTENÇÃO PREDIAL, A SEREM REALIZADOS NAS ESCOLAS E CRECHES NO MUNICÍPIO DE SÃO LOURENÇO DA MATA - PE.	EMPREENDIMENTO: ESCOLAS MUNICIPAIS TIRADENTES, ERCINA LAPENDA, SENADOR FRANCISCO GOMES DE ARAÚJO, FRANCISCO TAVARES, CLODOALDO GOMES DE ARAÚJO, APOLÔNIO SALES E PADRE JOÃO BARBALHO
---	--	---

FOTO 19	FOTO 20
	

ESCOLA MUNICIPAL CLODOALDO GOMES DE ARAÚJO - ESTRUTURA DE MADEIRA E TELHAMENTO COM TELHA ONDULADA DE FIBROCIMENTO	ESCOLA MUNICIPAL CLODOALDO GOMES DE ARAÚJO - TELHAMENTO COM TELHA ONDULADA DE FIBROCIMENTO
---	--

FOTO 21	FOTO 22
	

ESCOLA MUNICIPAL CLODOALDO GOMES DE ARAÚJO - TELHAMENTO COM TELHA ONDULADA DE FIBROCIMENTO	ESCOLA MUNICIPAL CLODOALDO GOMES DE ARAÚJO - TELHAMENTO COM TELHA ONDULADA DE FIBROCIMENTO
--	--

FOTO 23	FOTO 24
	

ESCOLA MUNICIPAL CLODOALDO GOMES DE ARAÚJO - TELHAMENTO COM TELHA ONDULADA DE FIBROCIMENTO	ESCOLA MUNICIPAL CLODOALDO GOMES DE ARAÚJO - ESTRUTURA DE COBERTA METÁLICA TRELÍÇADA E TELHAMENTO COM TELHA METÁLICA
--	--



**RELATÓRIO FOTOGRÁFICO - BM 05 DO 1º TERMO ADITIVO**

MUNICÍPIO/UF: SÃO LOURENÇO DA MATA / PE	GESTOR / AÇÃO: SECRETARIA DE INFRAESTRUTURA	ENDEREÇO: SÃO LOURENÇO DA MATA-PE	DATA: 09/2024
--	--	--------------------------------------	------------------

PROPONENTE: PREFEITURA DE SÃO LOURENÇO DA MATA	OBJETO: CONTRATAÇÃO DE EMPRESA DE ENGENHARIA ESPECIALIZADA NA EXECUÇÃO DE SERVIÇOS DE MANUTENÇÃO PREDIAL, A SEREM REALIZADOS NAS ESCOLAS E CRECHES NO MUNICÍPIO DE SÃO LOURENÇO DA MATA - PE.	EMPREENDIMENTO: ESCOLAS MUNICIPAIS TIRADENTES, ERCINA LAPENDA, SENADOR FRANCISCO GOMES DE ARAÚJO, FRANCISCO TAVARES, CLODOALDO GOMES DE ARAÚJO, APOLÔNIO SALES E PADRE JOÃO BARBALHO
---	--	---

FOTO 25



FOTO 26



ESCOLA MUNICIPAL CLODOALDO GOMES DE ARAÚJO - ESTRUTURA DE COBERTA METÁLICA TRELIÇADA E TELHAMENTO COM TELHA METÁLICA

ESCOLA MUNICIPAL CLODOALDO GOMES DE ARAÚJO - ESTRUTURA DE COBERTA METÁLICA TRELIÇADA E TELHAMENTO COM TELHA METÁLICA

FOTO 27



FOTO 28



ESCOLA MUNICIPAL CLODOALDO GOMES DE ARAÚJO - ESTRUTURA DE COBERTA METÁLICA TRELIÇADA E TELHAMENTO COM TELHA METÁLICA

ESCOLA MUNICIPAL CLODOALDO GOMES DE ARAÚJO - ESTRUTURA DE COBERTA METÁLICA TRELIÇADA E TELHAMENTO COM TELHA METÁLICA

FOTO 29

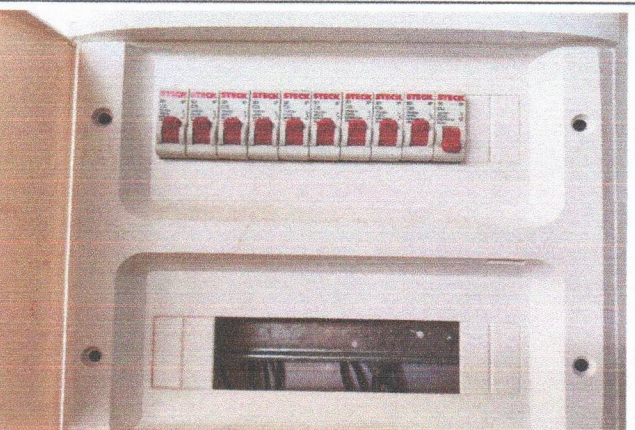
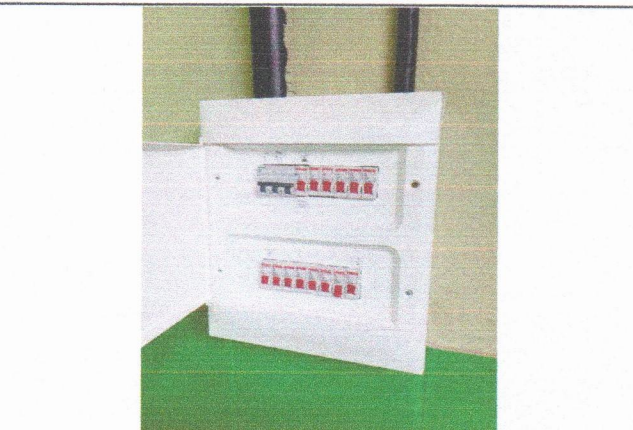


FOTO 30



ESCOLA MUNICIPAL SENADOR FRANCISCO GOMES DE ARAÚJO - DISJUNTOR MONOPOLAR DE 10A

ESCOLA MUNICIPAL PADRE JOÃO BARBALHO - DISJUNTOR MONOPOLAR DE 10A E 16A